

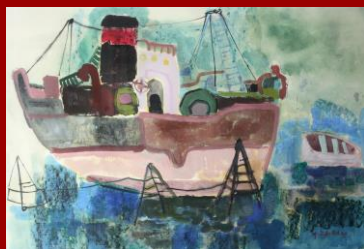
Escenas domésticas

Se representan de manera muy pictórica, destacando su fuerza en el color y en las formas sencillas. Los colores intensos y contrastados son cercanos al "fauvé".



Escenas marinas

Utiliza perspectivas aplanadas, donde predomina la fuerza de los matices de las luces y de los colores.



Colección Museográfica del Real Conservatorio Superior de Música de Madrid

La presente exposición permanente muestra al público la colección de instrumentos históricos del Real Conservatorio Superior de Música de Madrid. Además de la selección de instrumentos históricos, la exposición incluye mobiliario y obras de arte (pintura, escultura y estampas) que forman parte del rico patrimonio del citado centro.

Real Conservatorio Superior de Música de Madrid

Doctor Mata, 2, 28012 MADRID.

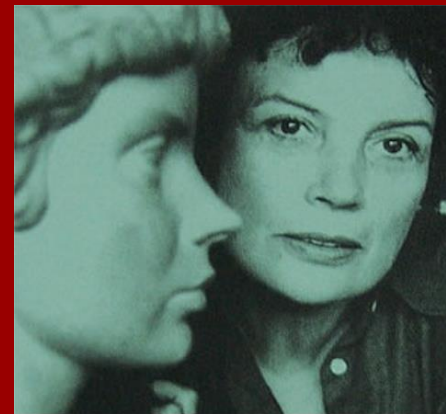
-miércoles: visita libre de 10:30 a 13:30 h.
-demás días de la semana, posibilidad de visita guiada en días lectivos, a través del correo museo@rcsmm.eu

Metro: línea 1, estación de Atocha

Renfe: estación de Atocha

Autobuses: 6, 19, 34, 39, 41, 45, 59, 85, 119 y Circular.

EXPOSICIÓN TEMPORAL M^a Antonia Dans en la colección del Real Conservatorio Superior de Música de Madrid



19-A-DANS

Octubre 2017 – mayo 2018



Colección Museográfica del Real
Conservatorio Superior de Música de
Madrid

María Antonia Dans

(Oza dos Ríos, 1922-Madrid, 1988)

Considerada una de las pintoras gallegas más relevantes y a la que su estancia en su Galicia natal marcó su personalidad y trayectoria artística.

En 1952 se trasladó a vivir a Madrid, provocando este cambio de residencia que pudiera recibir clases en el Círculo de Bellas Artes y en la Escuela de Bellas Artes de San Fernando, suponiendo un período de nuevas amistades y contactos dentro del panorama artístico de la capital, como fueron Benjamín Palencia y Daniel Vázquez Díaz.

En sus lienzos siempre aparecen imágenes de su Galicia natal: sus campiñas, sus caseríos, las labores del campo, escenas marítimas y pequeñas tiendas de aldea.

La técnica utilizada para realizar sus obras es una mezcla de acuarela, ceras, carbón, pastel, gouache y pinceladas de óleo, para conseguir cierto empaste.

En un ambiente artístico donde prevalecía la abstracción, María Antonia Dans optó por un tipo de pintura

figurativa y paisajística, representada a través de una mirada ingenua y colorista, con ciertos ecos fauvistas. Su pintura es en realidad un neoespressionismo de raíz ingenua y popular.

Obtuvo la Medalla de la Villa de París y la del Museo de Arte Moderno de la misma ciudad, así como el premio de la Fundación March. Su obra está expuesta en todos los museos de arte gallegos, en el de Arte Contemporáneo de Madrid, y en muchos edificios oficiales y Paradores de turismo.

Bibliografía:

-“A Mares: o espello do mar na arte galega dos séculos XIX e XX”, Museo do Mar de Galicia. Vigo, 2003.

-“María Antonia Dans: (1922-1988)”, Fundación Pedro Barrié de la Maza. A Coruña, 1999.

-Mon, Fernando: Pintura contemporánea en Galicia. A Coruña, Caixa Galicia, 1987.

-Bustamante, Juby: M^e Antonia Dans. Madrid, Ministerio de Educación y Ciencia, 1974.

-Areán, Carlos Antonio: Joven figuración en España. Madrid, Publicaciones españolas, 1964.

Escenas figuradas

Son escenas apacibles, que reflejan una vida placentera y feliz, a través de su apariencia ingenua y colorista.



Escenas de paisaje

Las representaciones paisajísticas son elementales, con algo de mosaico en su composición. Reflejan las perspectivas planas y los colores vigorosos descubiertos en los autores del Quattrocento italiano y en las vanguardias parisinas.





Mujer en el mercado.

Técnica mixta: gouache, pastel y acuarela sobre papel.

María Antonia Dans (1922-1988).

Madrid, España, década de 1970.

Nº. Inv.: RCSMM/2009/PCT/102.





Dos mujeres con niño.

Técnica mixta: gouache, pastel y acuarela sobre papel.

María Antonia Dans (1922-1988).

Madrid, España, década de 1970.

Nº. Inv.: RCSMM/2009/PCT/034.





Tres mujeres en un mercado.

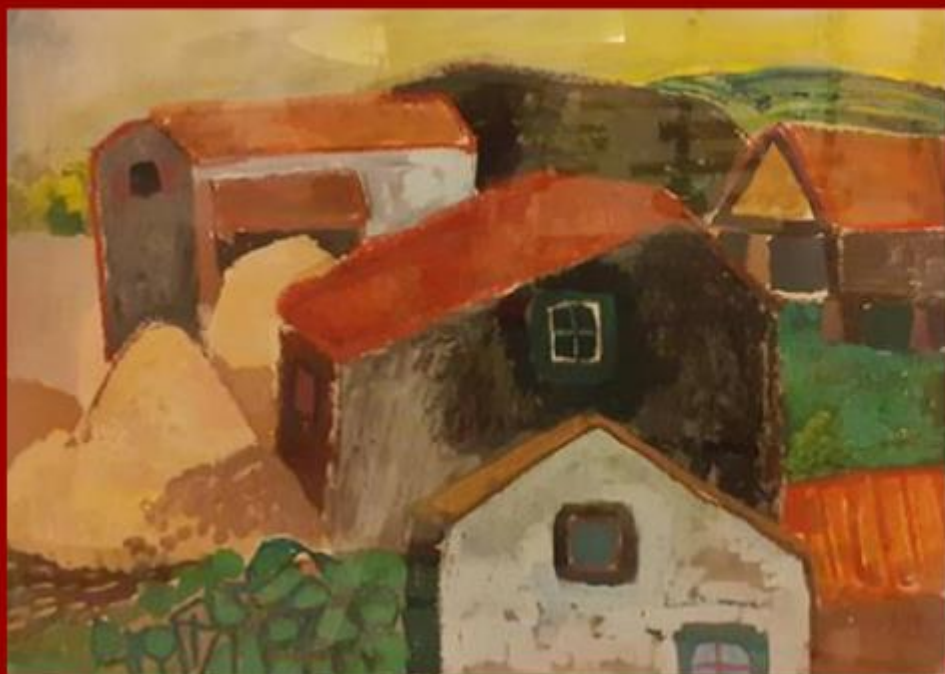
Técnica mixta: gouache, pastel y acuarela sobre papel.

María Antonia Dans (1922-1988).

Madrid, España, década de 1970.

Nº. Inv.: RCSMM/2009/PCT/042.





Casas.

Técnica mixta: gouache, pastel y acuarela sobre papel.

María Antonia Dans (1922-1988).

Madrid, España, década de 1970.

Nº. Inv.: RCSMM/2009/PCT/044.





Paisaje.

Técnica mixta: gouache, pastel y acuarela sobre papel.

María Antonia Dans (1922-1988).

Madrid, España, década de 1970.

Nº. Inv.: RCSMM/2009/PCT/052.





Marina.

Acuarela sobre papel.

María Antonia Dans (1922-1988).

Madrid, España, década de 1970.

Nº. Inv.: RCSMM/2009/PCT/026.





Marina.

Técnica mixta: gouache, pastel y acuarela sobre papel.

María Antonia Dans (1922-1988).

Madrid, España, década de 1970.

Nº. Inv.: RCSMM/2009/PCT/028.





Interior con maceta rosa.

Técnica mixta: gouache, pastel y acuarela sobre papel.

María Antonia Dans (1922-1988).

Madrid, España, década de 1970.

Nº. Inv.: RCSMM/2009/PCT/044.





Jarrón con flores azules.

Técnica mixta: gouache, pastel y acuarela sobre papel.

María Antonia Dans (1922-1988).

Madrid, España, década de 1970.

Nº. Inv.: RCSMM/2009/PCT/100.

